

# 孫悟空ドレン 設置方法と手順



孫悟空ドレン

## アスファルト防水の場合 鉛ドレン(タテ型)使用

●鉛ドレン・タテ型：φ30～φ200 用まで全 13 種類

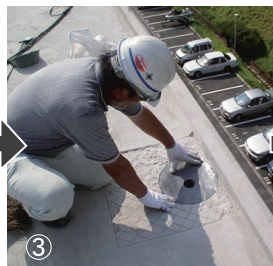
●鉛ドレン・ヨコ型：φ30～φ200 用まで全 18 種類



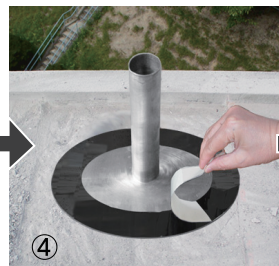
① 古いドレンを取り外し、溜まった泥や汚れを落とし、整える。



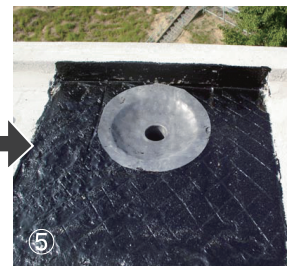
② 腐食が著しい部分は削りとり等で下地を補修する。



③ 適切なサイズを選択し、ドレンの設置を調整する。



④ ドレンの裏にアスファルト用両面テープを貼り、設置する。



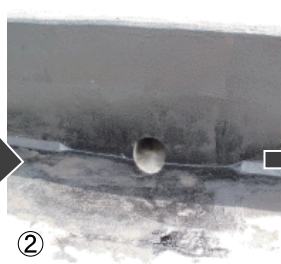
⑤ 下地材を塗り、手で軽く押して密着させて、設置完了。

## アスファルト防水の場合 鉛ドレン(ヨコ型)使用

※孫悟空ドレンはサイズが豊富、特注ホース長も承っております。



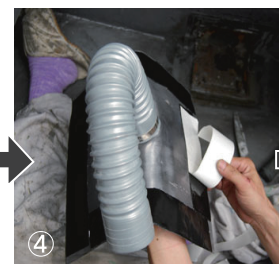
① 古いドレンを取り外し、溜まった泥や汚れを落とし、整える。



② 腐食が著しい部分は削りとり等で下地を補修する。



③ 適切なサイズを選択し、ドレンの設置を調整する。



④ ドレンの裏にアスファルト用両面テープを貼り、設置する。



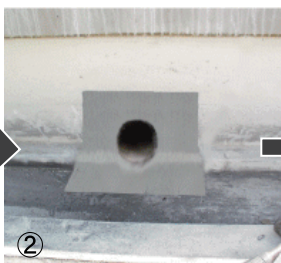
⑤ 下地材を塗り、手で軽く押して密着させて、設置完了。

## ウレタン防水の場合 鉛ドレン(ヨコ型)使用

※サイズの選び方：例 / ピッタもんを使って排水管内径を測ってφ70の場合、φ70を選ぶ。



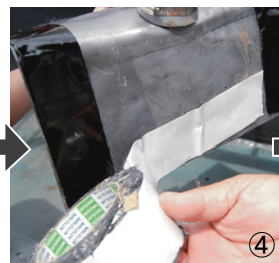
古いドレンを取り外し、溜まった泥や汚れを落とし、整える。



② 腐食が著しい部分は削りとり等で下地を補修する。



③ 適切なサイズを選択し、ドレンの設置を調整する。



④ ドレンの裏にアスファルト用両面テープを貼り、設置する。



⑤ 下地にプライマーを塗り、手で押して密着させて、設置完了。

## 塩ビシート防水の場合 鉛ドレン(ヨコ型)使用

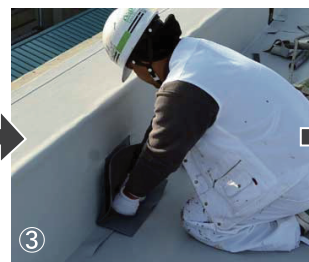
※サイズの選び方：例 / ピッタもんを使って排水管内径を測ってφ70の場合、φ70を選ぶ。



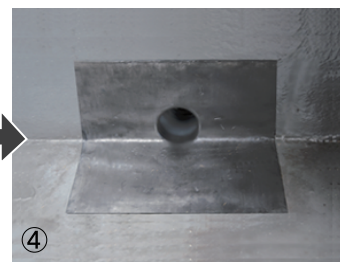
① 古いドレンを取り外し、溜まった泥や汚れを落とし、整える。



② 塩ビドレンをフィットさせるために、下地を補修する。



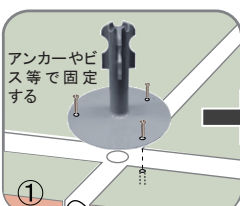
③ 排水管をピッタもんで測定し、適正サイズの塩ビドレンを選ぶ。



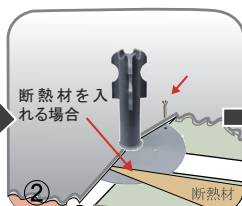
④ 下地と塩ビドレンに接着剤を塗り、軽く押さえて馴染ませる。

## 脱気筒設置工程

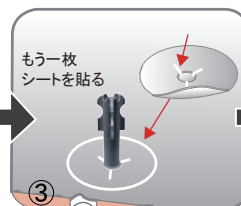
### 塩ビシート工法の場合



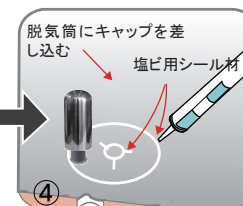
① 目地の交差部位に脱気筒の中心を合わせて設置しアンカーを打つ。



② 脱気筒に合わせて、塩ビシートをカットして貼る。(断熱材、防水シートの順)



③ 熱溶着又は接着剤を塗布し、中央に切り込みを入れた塩ビシートを貼る。



④ 接合部に塩ビ用シーリング材を塗り、脱気筒にキャップを差し込んで完成。

### アスファルト工法の場合



① アスファルト工法の場合はパッチワークする。



② 筒巻作業をしてキャップを差し込んで完成。